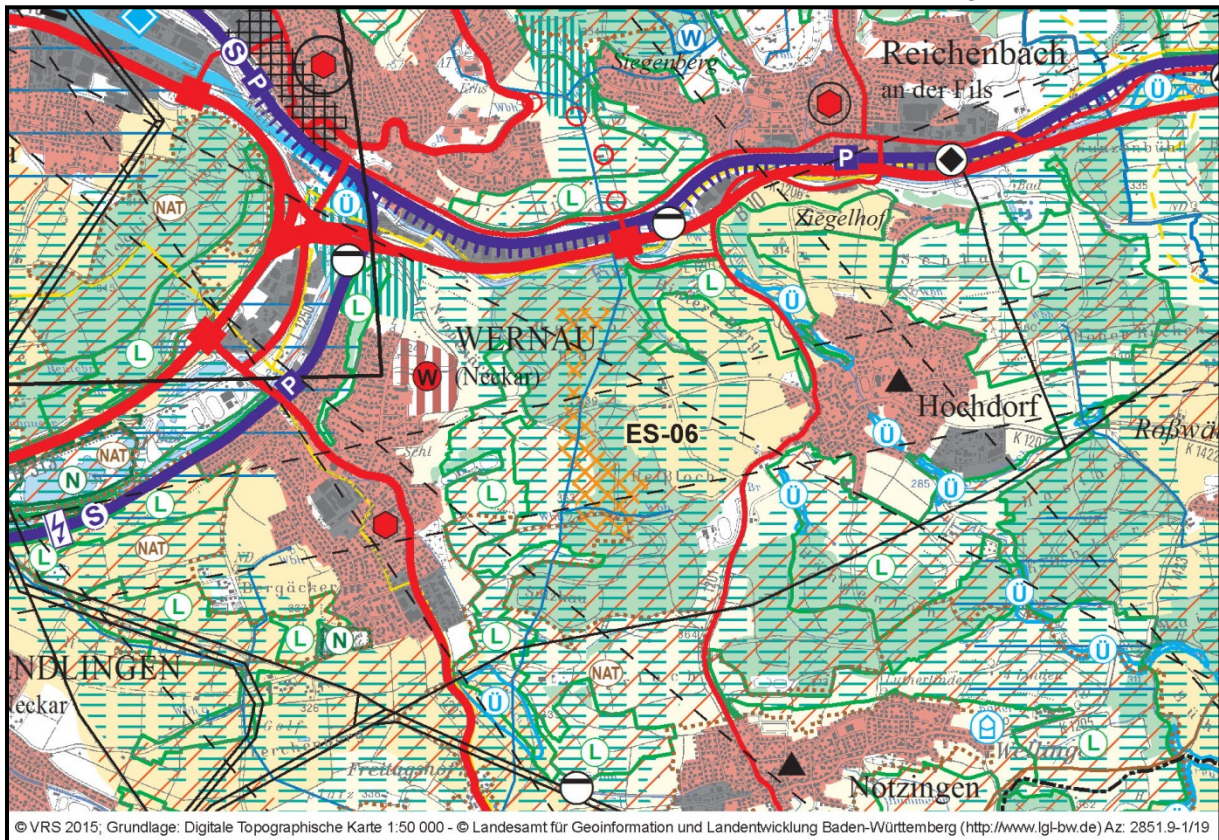


**ES-06 Rotenhau**

Ausschnitt aus der Raumnutzungskarte M 1:50.000



Auszug aus der Legende Raumnutzungskarte, Regionalplan Region Stuttgart



Gebiet für regionalbedeutsame Windkraftanlagen (VRG), PS 4.2.1.2.4 (Z)

<b>ES-06 Rotenhau</b>	
Betroffene Kommune	Wernau, Hochdorf
Flächengröße in ha	ca. 40
Windgeschwindigkeit in m/s (Windatlas BW, März 2011)	5,25 – 5,75
Vorhandene Festlegungen am Standort	Regionaler Grünzug (VRG) Gebiet für Forstwirtschaft und Waldfunktionen (VBG) Gebiet für Naturschutz und Landschaftsentwicklung (VBG)
Besondere Hinweise	<ul style="list-style-type: none"> <li>• Flugsicherung, Anlagenschutzbereich</li> <li>• Lage in Sichtflug-Kontrollzone Flughafen Stuttgart</li> <li>• Modellflugplatz</li> <li>• Richtfunkstrecken</li> <li>• Wasserleitung</li> <li>• Sportanlage Hochdorf mit Wohnung</li> <li>• Natura 2000 (Vogelschutzgebiet)</li> <li>• Naturdenkmal (§28 BNatSchG)</li> <li>• Biotope (§32 NatSchG)</li> <li>• Artenschutz (Rotmilan, Fledermausvorkommen)</li> </ul>